

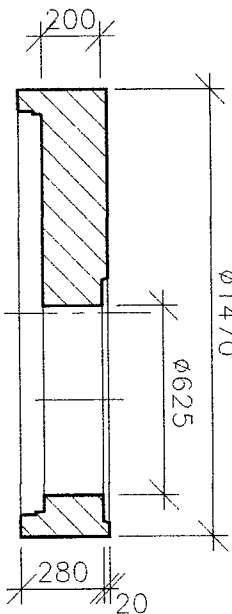
VÝKRES :		KANALIZAČNÍ ŠACHTY		MĚŘÍTKO :		Č. PR. :	4.
STAVBA : PROJEKT PRO VÝSTAVBU A OPRAVU KOMUNIKACE ERBENOVA, NA SPOJCE, A TŮMOVA, KOSTELEČ NAD ORLICÍ C.2.3 SO 303 KANALIZACE - UL. TŮMOVA		ZAK.Č. :		0242017		DATUM : 11/2017	
INVESTOR : MĚSTO KOSTELEČ NAD ORLICÍ		PROFES. :		zdravotnětechnické stavby			
STUPEŇ : DSP+PDPS		MÍSTO :		KOSTELEČ NAD ORLICÍ			
VEDOUcí ZAKÁZKY :		VEDOUcí ZAKÁZKY :		VEDOUcí ZAKÁZKY :		VEDOUcí ZAKÁZKY :	
Luboš Bartoš Lánská 77 570 01 Litomyšl IČO: 167 54 778		ZODP. PROJEKTANT :		LUBOŠ BARTOŠ		VYPRACOVAL : LUBOŠ BARTOŠ	
STAVBY ZDRAVOTNĚTECHNICKÉ HOSPODÁŘSTVÍ		ZODP. PROJEKTANT :		LUBOŠ BARTOŠ		VYPRACOVAL : LUBOŠ BARTOŠ	

# ŠACHTA – VELKÉ PROFILY – ČSN EN 1917 A PŘECHOD NA ČSN EN 1917 ŠACHTOVÉ HODINY

ZÁKRYTOVÁ DESKA

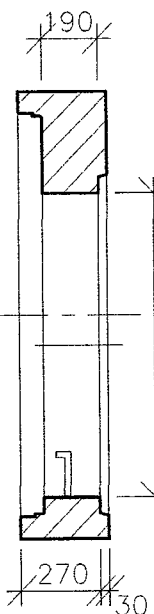
Ø1470

Ø625



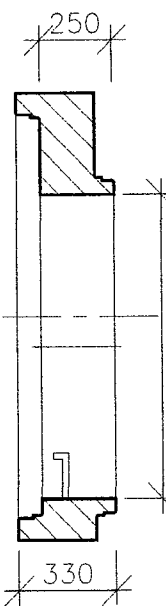
PŘECHODOVÁ DESKA NA DN 1000, ČSN EN 1917

DN1000



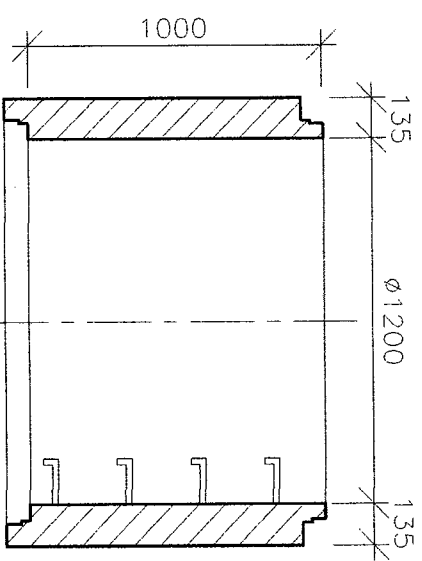
PŘECHODOVÁ DESKA NA DN 1000

DN1000



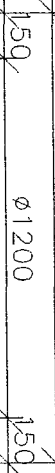
ŠACHTOVÁ SKRUŽ S HRDLEM

Ø1200



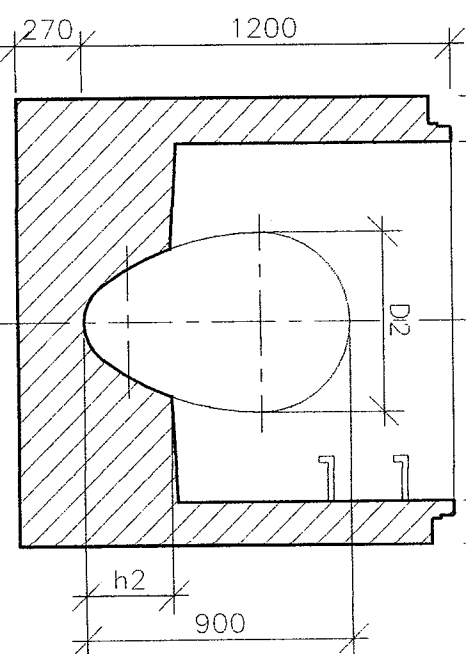
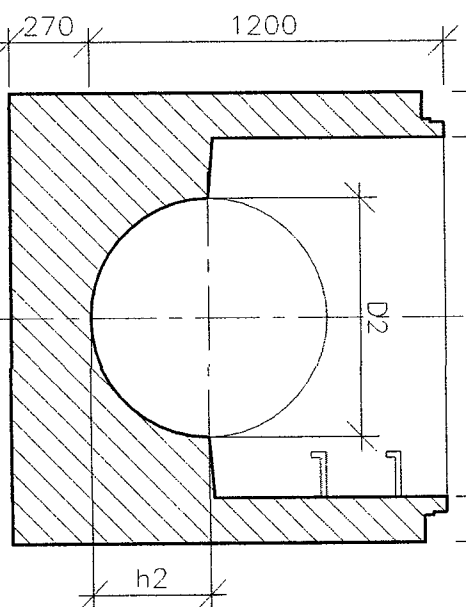
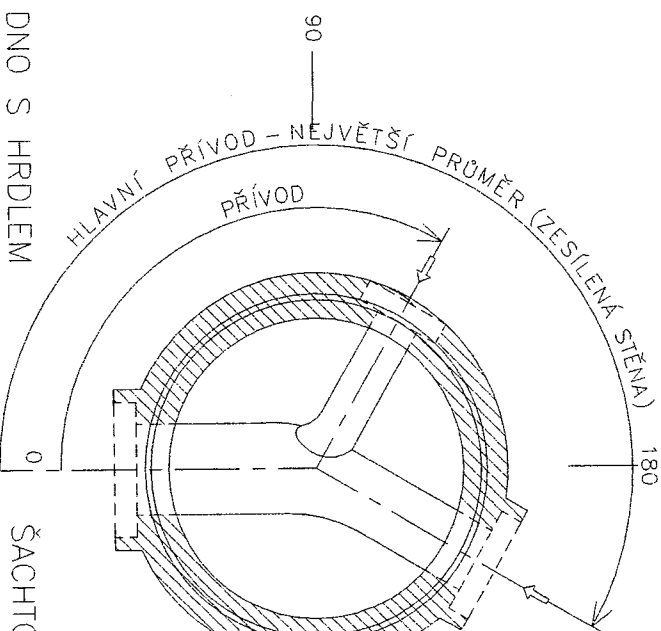
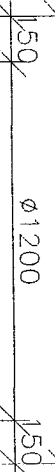
ŠACHTOVÉ DNO S HRDLEM

Ø1500



ŠACHTOVÉ DNO S HRDLEM

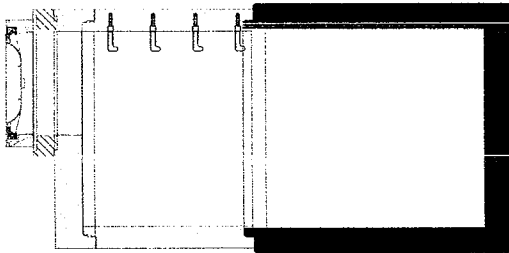
Ø1500



TABULKA SESTAV ŠACHET

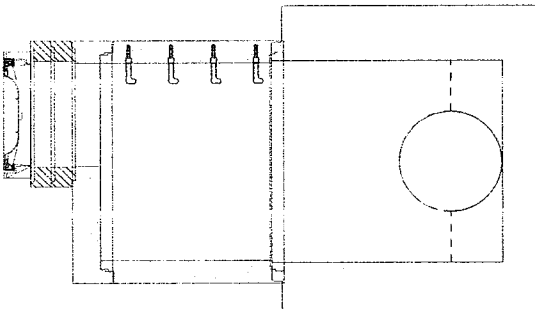
Šachta č.1 Š1T

monolitické dno 1347 mm	1
skruž TBS-Q.1 120/100	1
deska TZK-Q.1 120-63/17	1
vyr.prst. TBW-Q.1 63/12	1
poklop D 400 L	1
těsnění pro DN 1200	1
kóta dna	286.57 m
kóta terénu	289.37 m
rozdíl kót	2.80 m
převýšení nad terénem	0.00 m
výška šachty	2.80 m



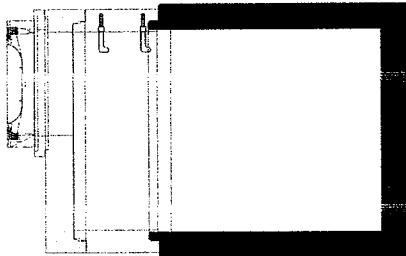
Šachta č.2 Š2T

dno TBZ-Q.1 120/1347 KOM	1
skruž TBS-Q.1 120/100	1
deska TZK-Q.1 120-63/17	1
vyr.prst. TBW-Q.1 63/12	2
poklop D 400 I	1
těsnění pro DN 1200	2
kóta dna	287.12 m
kóta terénu	290.05 m
rozdíl kót	2.93 m
převýšení nad terénem	0.00 m
výška šachty	2.92 m
stavební výška	3.12 m



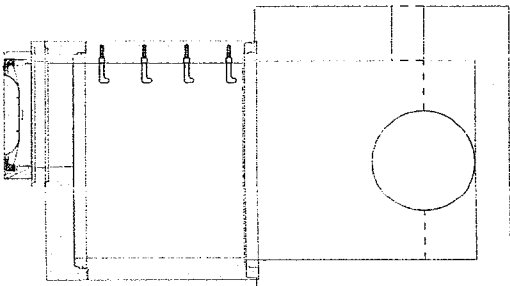
Šachta č.3 Š3T

monolitické dno 1297 mm	1
skruž TBS-Q.1 120/50	1
deska TZK-Q.1 120-63/17	1
vyr.prst. TBW-Q.1 63/6	1
poklop D 400 I	1
těsnění pro DN 1200	1
kóta dna	288.68 m
kóta terénu	290.88 m
rozdíl kót	2.20 m
převýšení nad terénem	0.00 m
výška šachty	2.19 m



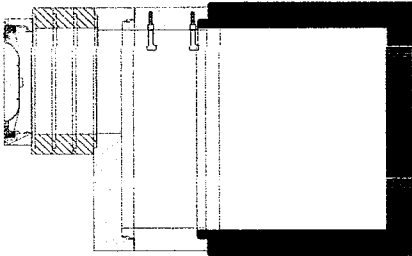
Šachta č.4 Š4T

dno TBZ-Q.1 120/1347 KOM	1
skruž TBS-Q.1 120/100	1
deska TZK-Q.1 120-63/17	1
vyr.prst. TBW-Q.1 63/8	1
poklop D 400	1
těsnění pro DN 1200	2
kóta dna	288.28 m
kóta terénu	291.04 m
rozdíl kót	2.76 m
převýšení nad terénem	0.00 m
výška šachty	2.76 m
stavební výška	2.96 m



Šachta č.5 Š5T

monolitické dno 1047 mm	1
skruž TBS-Q.1 120/50	1
deska TZK-Q.1 120-63/17	1
vyr.prst. TBW-Q.1 63/12	3
poklop D 400	1
těsnění pro DN 1200	1
kóta dna	288.89 m
kóta terénu	291.19 m
rozdíl kót	2.30 m
převýšení nad terénem	0.00 m
výška šachty	2.24 m





# TABULKA ŠACHET

## Šachtové dílce

Poř. číslo	Označení šachty	Kóta terénu	Umístění	Kóta poklopu	Kóta dna vývodu	Kóta dna šachty	Výška šachty	Vyrovnávací prstenec pro poklop šachty	Šachtový kónus	Šachtová skruž	Stupadla	Šachtové dno	Ks
		[m n.m.]		[m n.m.]	[m n.m.]	[m n.m.]	[m]		Ks		Ks	uložení dna elastomerové těsnění	Ks
1	Š1T	289.37	vozovka h = 0.0 m	289.37	286.57	286.57	2.80	TBW-Q.1 63/12	1 TZK-Q.1 120-63/17	1 TBS-Q.1 120/100	1 ocel. s PE	monolitické dno 1347 mm podkladový beton těsnění pro DN 1200	1
2	Š2T	290.05	vozovka h = 0.0 m	290.04	287.12	287.12	2.92	TBW-Q.1 63/12	2 TZK-Q.1 120-63/17	1 TBS-Q.1 120/100	1 ocel. s PE	TBZ-Q.1 120/1347 KOM podkladový beton těsnění pro DN 1200	1
3	Š3T	290.88	vozovka h = 0.0 m	290.87	288.68	288.68	2.19	TBW-Q.1 63/6	1 TZK-Q.1 120-63/17	1 TBS-Q.1 120/50	1 ocel. s PE	monolitické dno 1297 mm podkladový beton těsnění pro DN 1200	1
4	Š4T	291.04	vozovka h = 0.0 m	291.04	288.28	288.28	2.76	TBW-Q.1 63/8	1 TZK-Q.1 120-63/17	1 TBS-Q.1 120/100	1 ocel. s PE	TBZ-Q.1 120/1347 KOM podkladový beton těsnění pro DN 1200	1
5	Š5T	291.19	vozovka h = 0.0 m	291.13	288.89	288.89	2.24	TBW-Q.1 63/12	3 TZK-Q.1 120-63/17	1 TBS-Q.1 120/50	1 ocel. s PE	monolitické dno 1047 mm podkladový beton těsnění pro DN 1200	1
Celkem								TBW-Q.1 63/12 TBW-Q.1 63/8 TBW-Q.1 63/6	6 TZK-Q.1 120-63/17 1 1	5 TBS-Q.1 120/50 TBS-Q.1 120/100	2 3	TBZ-Q.1 120/1347 KOM těsnění pro DN 1200	2 7